

基礎から始める 胎児心エコーwebinarシリーズ

胎児心疾患のスクリーニング力を高めよう！

- 全国の産婦人科医、小児科医、および臨床検査技師はじめとするメディカルスタッフを対象に教育的な講演をシリーズ形式で提供します。
- これまでに6年間で約90施設からご参加いただきました。
- 毎回、**ライブでの講演と質疑応答**を行います。
- 登録していただいた全国の視聴者へ無料で**ZOOM配信**を行います。参加資格は特にありません。
- 放映終了後、榊原記念病院のホームページから**オンデマンド配信**で一般公開します。

第16回 2025/12/24 (水) 19:20～

演 題

【4ch6】 TAPVRの肺静脈血流は正常還流にみえる

— 右側相同4chで学ぶ —

講 師 榊原記念病院 小児循環器内科副部長 浜道裕二

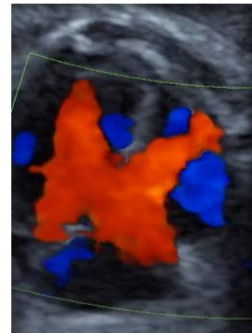
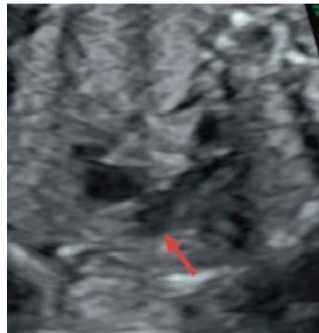
今後の予定

第17回 2026/1/22 (水) 19:20～

【流出路5】 大血管転位（左右並走型）の流出路は手がかりが多い

第18回 2026/2/25 (水) 19:20～

【流出路6】 大血管転位（上下並走型）の流出路は見逃しやすい



対 象	産婦人科医、臨床検査技師、小児科医、小児循環器内科医
費 用	無料
申込み	申込みフォーム 又はQRコードよりお申込みください 会開始前までにお申込みください

【問い合わせ】

公益財団法人榊原記念財団 附属榊原記念病院
事務局 メール webinar@shi.heart.or.jp